

Mobilità e Infrastrutture

Infrastrutture sostenibili e mobilità multimodale




ARTELIA

ERREGI JOINS ARTELIA ITALIA

 **2025...**
Together For Mobility


ERREGI
ARTELIA GROUP



Aeroporto aviazione generale di Olbia

ERREGI ENTRA A FAR PARTE DEL GRUPPO ARTELIA

Artelia Italia rafforza nelle infrastrutture e nella mobilità attraverso l'acquisizione Erregi S.r.l.

Nell'Agosto 2025, Artelia Italia annuncia l'acquisizione del 100% di Erregi S.r.l., società di ingegneria con sede a Roma, specializzata nella progettazione integrata di infrastrutture di trasporto in Italia e all'estero (strade, ferrovie, tramvie, metropolitane e aeroporti).

L'operazione si inserisce nel piano di crescita e diversificazione di Artelia Italia, che si conferma tra le principali multinazionali dell'ingegneria nel Paese, con un organico di oltre 700 professionisti e un fatturato annuo di oltre 75 milioni di euro. Con l'ingresso di Erregi, si completa l'offerta tecnica nei cinque pilastri chiave: real estate, retail multisite, energia, industria e ora mobilità.

Fondata dall'Ing. Giovanni Zallocco, Erregi opera da 40 anni nei grandi progetti infrastrutturali pubblici e con le principali imprese del settore. L'ing. Zallocco resterà in Artelia per accompagnare la transizione e garantire continuità operativa e relazionale.

ARTELIA GROUP

Il Gruppo Artelia è una realtà internazionale di ingegneria, consulenza e project management, attiva nei settori mobilità, acqua, energia, edilizia e industria. Conta 10.100 dipendenti, un fatturato di 1,15 miliardi di euro (2024) e una presenza in oltre 40 Paesi. È interamente detenuto dai propri dirigenti e dipendenti.

ARTELIA IN ITALIA

Artelia Italia è tra le principali realtà del Gruppo per servizi offerti, fatturato e organico. Attiva nei settori edilizia, energia, trasporti e sviluppo urbano, ha rafforzato la propria posizione con l'acquisizione di Intertecno nel 2015. Oggi conta oltre 700 professionisti, un fatturato di circa 75 milioni di euro (2024) e sedi in sette città italiane.

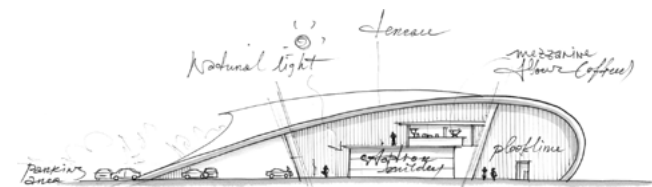




La città prevista nella Antigua and Barbuda Special Economic Zone, sarà costruita da zero, con uno skyline iconico visibile dal mare, e sarà servita da un people mover elettrico che collega porto, aeroporto e le principali aree urbane.

NOI DI ERREGI

Fondata nel 1986, Erregi è una società di ingegneria, architettura e urbanistica specializzata nella progettazione integrata di infrastrutture di trasporto (strade, ferrovie, tramvie, metropolitane, aeroporti). Con un team di oltre 30 professionisti, offre servizi completi, dagli studi di fattibilità ai progetti esecutivi, distinguendosi per competenza tecnica, qualità estetica e capacità organizzativa. Con oltre 35 anni di esperienza, opera anche come system integrator, grazie a una profonda conoscenza dei contesti progettuali.



I NOSTRI SERVIZI

Esperienza multidisciplinare e integrazione progettuale per infrastrutture complesse e sostenibili

IL SETTORE STRUTTURALE eccelle nella progettazione di strutture complesse a livello nazionale e internazionale. La sinergia con i settori architettonico e trasportistico rende la società un riferimento completo nella progettazione. Segue un approccio prestazionale conforme alle normative moderne, offrendo supporto in tutte le fasi progettuali.

IL SETTORE ARCHITETTURA opera nelle grandi infrastrutture grazie a un team esperto e all'uso di tecnologie avanzate. Oltre alla progettazione architettonica, integra competenze in ambiente e sicurezza, garantendo un approccio completo. Ogni progetto è seguito in tutte le fasi, con controllo qualità e cura dei dettagli fino alla realizzazione esecutiva.

IL SETTORE TRASPORTI è il comparto storico di ERREGI, con esperienza consolidata in progetti ferroviari, stradali e aeroportuali. Ha realizzato opere complesse in Italia e all'estero, come ferrovie AV, metropolitane, tramvie e aeroporti.



L'attività maturata, di tipo multidisciplinare, comprende gli studi di fattibilità, i progetti esecutivi e costruttivi, gli studi d'inserimento urbanistico territoriale e di verifica degli impatti ambientali. La capacità di gestire progetti complessi multidisciplinari nasce da una cultura, perseguita sin dagli esordi, fondata sull'integrazione fra il gusto e la sensibilità estetica, la competenza tecnica, tecnologica e la capacità organiz-

zativa. I progettisti vengono educati a parlarsi ed a lavorare in sinergia per poter realizzare l'opera in modo coerente così come è stata pensata e progettata, attraverso la cura dei minimi dettagli e la pianificazione delle attività di realizzazione. Il suo patrimonio è costituito da oltre 30 tra ingegneri, architetti e disegnatori progettisti e da una "banca progetti" costruita in 40 anni di vita. ERREGI si propone inoltre come

system integrator dotato di profonda conoscenza e competenza negli specifici ambiti progettuali. A questo fine utilizza strumenti e software evoluti nel mondo BIM e della Realtà virtuale.



SCOPRI DI PIÙ





Stazione metro linea 3 di Riyadh

ARTELIA ED ERREGI

L'acquisizione di Erregi da parte di Artelia Italia segna un passo decisivo nell'espansione nel settore della mobilità

Con l'acquisizione del 100% di Erregi S.r.l., società di ingegneria con una consolidata esperienza nella progettazione integrata di infrastrutture di trasporto, Artelia Italia compie un passo strategico nel proprio piano di crescita e diversificazione nel Paese. L'operazione consolida la presenza di Artelia tra le principali realtà dell'ingegneria

in Italia e amplia le sue competenze nel settore della mobilità urbana ed extraurbana, completando così l'offerta su tutti i principali ambiti dell'ingegneria: infrastrutture, real estate, retail, energia e industria.



SCOPRI DI PIÙ



'e-BRT BERGAMO

Mobilità sostenibile tra Bergamo e Dalmine: al via il progetto 'e-BRT finanziato dal PNRR

Il progetto 'e-BRT, finanziato con fondi PNRR, prevede una linea di Bus Rapid Transit elettrici ad alta frequenza tra il polo intermodale di Bergamo e il campus universitario di Dalmine, per valorizzare l'area manifatturiera tra Bergamo e Dalmine. Il percorso, lungo 29,78 km con 21 fermate, estende il servizio fino a Verdellino e sarà svolto in gran parte su corsie dedicate, con un volume annuo stimato di 900.000 km*veicoli. Artelia Italia guida il gruppo di progettazione, affiancata da Artelia SAS, Erregi e altre società italiane, curando sia la progettazione che il Project Management.

Cliente:
ATB Mobilità SpA,
Vitali SpA

Periodo:
2023-2024

Servizi Artelia Italia:
Project Management
Impianti di sistema

Servizi Erregi:
Sistemazioni urbane
Architettonico delle fermate



ASSI PER IL TRASPORTO PUBBLICO DI GENOVA

Un nuovo sistema di trasporto sostenibile per collegare Genova lungo quattro direttrici strategiche

Il sistema filoviario «4 Assi di Forza» di Genova copre le principali arterie cittadine ed è parte del PNRR. È un'infrastruttura rapida da implementare, flessibile e a zero emissioni. Il progetto prevede 96 km di rete su quattro direttrici: Centro, Ponente, Levante e Val Bisagno. Include infrastrutture, fermate (oltre 300), terminali, tracciati e impianti tecnologici. La realizzazione è affidata a RTP (Leonardo, ICM, Colas Rail), con Artelia Italia come Project Manager.

Cliente:
Comune di Genova

Periodo:
2023-2024

Servizi Artelia Italia:
Project Management
Impianti di sistema
Mitigazione ambientale

Servizi Erregi:
Sistemazioni urbane
ed architettoniche
Progetto strutturale





NUOVA LINEA DI TRAM SIR2

Una nuova linea tranviaria per connettere Padova, Vigonza e il Nuovo Ospedale nel segno della mobilità sostenibile

La linea tranviaria SIR2 di Padova, finanziata dal PNRR, rientra nelle strategie di mobilità sostenibile del Comune e dell'area metropolitana, in linea con il PUMS. Il lotto 2 EST collega la stazione di Padova a Vigonza e al futuro Nuovo Ospedale. Il progetto comprende viabilità, fermate, depositi, officine, parcheggi, capolinea e reti tecnologiche. L'RTP ha curato la progettazione esecutiva, mentre Artelia Italia ha svolto il ruolo di Project Manager.

Cliente:
ATM SpA,
Vittadello SpA

Periodo:
2023-in corso

Servizi Artelia Italia:
Project Management
Impianti di sistema
Mitigazione ambientale

Servizi Erregi:
Sistemazioni urbane
ed architettoniche
Progettazione strutturale

NUOVA TRANVIA DI ROMA

Una nuova tranvia strategica per integrare metro, ferrovia e mobilità urbana lungo viale Togliatti

La nuova tranvia di viale Palmiro Togliatti, finanziata dal PNRR, collegherà la rete tranviaria con metro A, B, C e la linea ferroviaria FL2. Il tracciato, lungo 8 km con 19 fermate, unisce Ponte Mammolo a Subaugusta, con interscambi a Centocelle e Palmiro Togliatti. Il progetto include viabilità, fermate, capolinea, logistica e rete tecnologica. L'RTP ha curato il progetto esecutivo, mentre Artelia Italia gestirà il coordinamento.

Cliente:
Comune di Roma
Imprese
Pangea/Elus/Sielte

Periodo:
2023-in corso

Servizi Artelia Italia:
Project Management
Impianti di sistema

Servizi Erregi:
Sistemazioni urbane
ed architettoniche
Progettazione strutturale



PROGETTI CHIAVE



GARE DU NORD NOUVEAU TERMINAL ET EXTENSION

Riqualficazione della prima stazione ferroviaria europea con aggiornamento di linee e impianti, nuovo edificio multipiano e 3 passerelle sul RFN in esercizio.

Cliente: SNCF Gares & Connexions

Periodo: 2018-2024

Servizi: Gestione completa del progetto



LIGHT RAIL TRANSIT SYSTEM COSENZA-RENDE

Progetto di una linea tramviaria tra Cosenza-Rende e l'Università della Calabria, con 32 fermate e binario a doppio senso su viabilità esistente.

Cliente: CMC Coop. Muratori Cementisti Ravenna

Periodo: 2017

Servizi: Progettazione infrastrutturale, strutturale, architettonica ed impiantistica



GRAN PARIS EXPRESS

Progetto urbano strategico, un'estensione della rete metropolitana parigina progettata per collegare i comuni della tangenziale circostante.

Cliente: Société du Gran Paris

Periodo: 2013-2030

Servizi: Gestione del progetto (linea 18, sezione occidentale della linea 15)



DEPOSITO TRAMVIARIO PALMIRO TOGLIATTI

Progetto integrato del nuovo deposito officina tram e relativa rimessa nei pressi di viale Togliatti con relativi impianti civili e meccanici.

Cliente: Comune di Roma

Periodo: 2023

Servizi: Progettazione infrastrutturale, strutturale, architettonica ed impiantistica



METROPOLITANA DI RIYADH – LINEA 3

Progettazione esecutiva di 6 stazioni profonde della linea3 della metropolitana di Riyadh, più 2 stazioni di superficie e 2 depositi-officina di materiale rotabile.

Cliente: CWG

Periodo: 2015-2020

Servizi: Progettazione architettonica e strutturale



STAZIONE DI MALATESTA – METROPOLITANA DI ROMA LINEA C

Progettazione integrale di una stazione che comprende una piazza ipogea su 2 livelli con funzioni urbane-commerciali. Studio di un organismo ecosostenibile ed energeticamente autosufficiente.

Cliente: Metro C

Periodo: 2005-2015

Servizi: Progettazione architettonica e strutturale



ADEGUAMENTO DEL NODO DI TERMINI METRO “A” – METRO “B”

Revamping delle fermate Metro A-Metro B della stazione Termini e nuovo collegamento pedonale fra le due banchine.

Cliente: Roma Metropolitane - Maltauro
Periodo: 2008-2009
Servizi: Progettazione strutturale, architettonica ed impiantistica



SITE DE MAINTENANCE SNCF DE MONTIGNY-LES-METZ

Adeguamento impianto di ricovero-manutenzione convogli con officina a 4 binari, fasci di ricovero, impianti di lavaggio e infrastrutture ferroviarie complete.

Cliente: SNCF Voyageurs
Periodo: 2020-2024
Servizi: Gestione completa del progetto



ADEGUAMENTO SS 199 SASSARI-OLBIA LOTTO 3 E LOTTO 8

Progettazione esecutiva ed esecuzione lavori per l'adeguamento della S.S. 199 al tipo B (a 4 corsie) e relativi svincoli, sottopassi, cavalcavia e ponti di 2 lotti.

Cliente: Anas - De Sanctis, Italiana Costruzioni
Periodo: 2013-2015
Servizi: Progettazione infrastrutturale, strutturale ed esecuzione lavori



TECHNICENTRE DE MAINTENANCE VILLENEUVE DEMAIN

Costruzione di un'officina con 4 binari a linee di contatto retrattili, binari per lo stoccaggio, strutture EALE, segnalamento e centro PIVOS.

Cliente: SNCF Voyageurs
Periodo: 2019-2024
Servizi: Gestione del progetto ferroviario



SISTEMA TRAMVIARIO DI SULYMANIA

Progetto esecutivo per un sistema tramviario composto da 8 linee (58,8 km) e 128 stazioni che comprende depositi, officine e centro operativo di controllo.

Cliente: Ministero dei Trasporti - Kurdistan
Periodo: 2011-2012
Servizi: Progettazione infrastrutturale, strutturale ed architettonica



ASSE VIARIO “MIRTO-CROSIA-LONGBUCCO-SILA”

Progetto esecutivo dell'asse stradale, categoria C1, per circa 6,5 km, con tre viadotti e interventi di difesa spondale per i rilevati.

Cliente: Consorzio ECIT
Periodo: 2016-2018
Servizi: Progettazione infrastrutturale e strutturale





Telt Tunnel Lyon-Turin
Copyright photo credits TELT



SCHEDA PROGETTO

Cliente:
TELT

Periodo:
2019-in corso

Servizi:
Coordinamento del progetto e
assistenza al Committente

TELT TUNNEL LYON-TURIN

Il tunnel ferroviario più lungo al mondo

La realizzazione del collegamento ferroviario transalpino Lione-Torino è in linea con l'ambizione della Comunità Europea di sviluppare infrastrutture di trasporto sostenibili basate sulla ferrovia e progettate per contribuire a ridurre il traffico automobilistico. Il cuore di questa nuova linea è la costruzione di un'opera d'arte eccezionale, un tunnel di 57,5 km che passa sotto il Moncenisio. Artelia sta assistendo la stazione appaltante (TELT) in questo progetto unico nel suo genere.

Attraversando le Alpi per 57,5 km tra Saint-Jean-de-Maurienne (Francia) e Susa (Italia), il TELT (Tunnel Euralpin Lione Torino) sarà il tunnel ferroviario più lungo del mondo. Sarà l'opera chiave di un nuovo collegamento ferroviario tra Francia e Italia, progettato per trasportare 5 milioni di passeggeri all'anno e quasi 40 milioni di tonnellate di merci, riducendo così il trasporto su strada e i conseguenti problemi di inquinamento.

Si tratta di un'infrastruttura altamente complessa, composta da due canne parallele lunghe 57,5 km, oltre a oltre 200 diramazioni di sicurezza e 4 discese (strade di accesso al cantiere, successivamente utilizzate per la manutenzione). TELT ha adottato un approccio ESG per questo progetto. Per garantire la sicurezza dei lavoratori e dei residenti locali, i cantieri sono costantemente mo-

nitorati da centri di controllo che rilevano 135 parametri ambientali (acqua, polveri, amianto, radon, ecc.). TELT ha scelto Artelia per guidare il consorzio di assistenza alla gestione del progetto che la sta aiutando a portare a termine con successo questo importante progetto, la cui conclusione è attualmente prevista per il 2030. Artelia sta coordinando le numerose parti coinvolte e realizzando vari

studi tecnici e normativi in tutti i settori interessati dal progetto (ingegneria civile, geologia, geotecnica, attrezzature ferroviarie, esercizio ferroviario, ambiente, sicurezza, ecc.).



TRAFFIC MODEL COPENHAGEN

Uno strumento all'avanguardia per pianificare la mobilità

Il comune di Copenaghen ha messo a punto uno strumento all'avanguardia per modellare accuratamente il traffico associato a diverse tipologie di mobilità, tenendo conto delle interazioni tra le modalità (auto, bicicletta, pedoni, trasporto pubblico). L'obiettivo è fornire ai pianificatori nuovi modi per comprendere il traffico e anticiparne l'evoluzione. Artelia ha guidato il team di consulenti che ha progettato questo modello, denominato COMPASS.

A differenza del vecchio modello, basato sugli spostamenti, il nuovo COMPASS (Copenhagen Model for Passenger Activity Scheduling) si concentra sulle attività, ovvero sul comportamento degli utenti. Il modello cerca di descrivere le attività quotidiane delle persone in base alla composizione del nucleo familiare. Questo metodo fa luce sugli spostamenti combinati, come l'uso della bicicletta in treno, il comportamento in termini di parcheggio e la congestione su piste ciclabili e mezzi pubblici. Un altro aspetto innovativo del modello è la sua capacità di analizzare le nuove tecnologie di trasporto, come le auto senza conducente, il car sharing e i minibus senza conducente.

Cliente:
Municipalities of Copenhagen
and Gladesaxe, Capital Region
(Hovedstaden)

Periodo:
2018-2020

Servizi:
Traffic modelling





I NOSTRI UFFICI

ROMA

HEADQUARTERS

Palazzo Italia
Piazza Marconi, 25
00144 Roma - Italia
Tel. 06 59193301

MILANO

Edificio MAC2
Via Benigno Crespi 19
20159 Milano - Italia
Tel. 02 607901

BARI

Via Amendola, 166/5
70126 Bari - Italia

FIRENZE

Via Panciatichi Ed. B11, 40
50127 Firenze - Italia

PESCARA

Via L'Aquila, 9
65121 Pescara - Italia

CATANIA

Via Giacomo Leopardi, 91
95127 Catania - Italia

TORINO

Corso Valdocco, 2
10122 Torino - Italia

